

รายงานสถิติเกี่ยวกับการติดตั้งระบบ GPS

ณ วันที่ 9 ตุลาคม 2563

1. จำนวนผู้ให้บริการ GPS ที่เชื่อมต่อข้อมูลกับกรมการขนส่งทางบก 185 ราย
2. จำนวนผู้ให้บริการ GPS และจำนวนรุ่น GPS ที่ได้รับการรับรองจากกรม

จำนวนผู้ให้บริการ GPS ที่ได้รับการรับรองจากกรม(ราย)	จำนวนรุ่น GPS ที่ได้รับการรับรองจากกรม (รุ่น)
134	427

3. จำนวนรถที่เชื่อมต่อข้อมูลกับศูนย์ GPS

รถโดยสารประจำทาง	รถโดยสารไม่ประจำทาง	รถบรรทุกไม่ประจำทาง	รถบรรทุกส่วนบุคคล	รถยนต์อื่นๆ	รวม
20,210	57,178	138,584	226,160	45,054	487,186

4. จำนวนรถที่ต้องติดตั้ง GPS และที่ติดตั้ง GPS แล้ว

ประเภทรถ	จำนวนรถที่ต้องติดตั้ง GPS (คัน)	จำนวนรถที่ติดตั้ง GPS แล้ว (คัน)	รถที่ติดตั้ง GPS แล้ว (ร้อยละ)	ความเร็วเกิน (คัน)	ร้อยละของรถที่ใช้ความเร็วเกิน	ความเร็วสูงสุด (กม./ชม.)	ความเร็วเกินเฉลี่ย (กม./ชม.)
รถโดยสาร							
•ประจำทาง	19,525	17,357	88.90	327	1.88	126	95.21
- หมวด 1	4,824	4,037	83.69				
- หมวด 2	7,351	6,812	92.67				
- หมวด 3	7,350	6,508	88.54				
•ไม่ประจำทาง	60,621	57,178	94.32	377	0.66	126	96.80
รวมรถโดยสาร	80,146	74,535	93.00	704	0.94		96.06
รถบรรทุก							
•ไม่ประจำทาง	145,935	138,584	94.96	169	0.12	121	98.74
•ส่วนบุคคล	251,729	226,160	89.84	109	0.05	130	99.79
รวมรถบรรทุก	397,664	364,744	91.72	278	0.08		99.15
รวมทั้งหมด	477,810	439,279	91.94	982	0.22		96.94

5. จำนวนรถตู้โดยสารที่ต้องติดตั้ง GPS และที่ติดตั้ง GPS แล้ว

ประเภทรถ	จำนวนรถที่ต้องติดตั้ง GPS (คัน)	จำนวนรถที่ติดตั้ง GPS แล้ว (คัน)	รถที่ติดตั้ง GPS แล้ว (ร้อยละ)	ความเร็วเกิน (คัน)	ร้อยละของรถที่ใช้ความเร็วเกิน	ความเร็วสูงสุด (กม./ชม.)	ความเร็วเกินเฉลี่ย (กม./ชม.)
•ประจำทาง	10,344	9,072	87.70				
- หมวด 1	3,469	2,858	82.39				
- หมวด 2	3,475	2,956	85.06	115	3.89	117	95.03
- หมวด 3	3,400	3,258	95.82				
•ไม่ประจำทาง	32,246	30,066	93.24				
รวมทั้งหมด	42,590	39,138	91.89				

6. จำนวนรถโดยสาร 2 ชั้น ที่ต้องติดตั้ง GPS และที่ติดตั้ง GPS แล้ว

ประเภทรถ	จำนวนรถที่ต้องติดตั้ง GPS (คัน)	จำนวนรถที่ติดตั้ง GPS แล้ว (คัน)	รถที่ติดตั้ง GPS แล้ว (ร้อยละ)	ความเร็วเกิน (คัน)	ร้อยละของรถที่ใช้ความเร็วเกิน	ความเร็วสูงสุด (กม./ชม.)	ความเร็วเกินเฉลี่ย (กม./ชม.)
•ประจำทาง	1,408	1,408	100.00	26	1.85	113	95.46
•ไม่ประจำทาง	5,130	4,743	92.46	56	1.18	118	96.79
•ส่วนบุคคล	32	19	59.38	0	0.00	0	0.00
รวมทั้งหมด	6,570	6,170	93.91	82	1.33		96.37

7. จำนวนรถพยาบาลที่เชื่อมต่อข้อมูลกับศูนย์ GPS

หน่วย : คัน

ขย.1	ขย.2	ขย.3	รวม
951	182	15	1,148

รายงานสถิติการกระทำความผิดจากระบบ GPS รถทุกประเภท กรุงเทพมหานคร

เดือน ตุลาคม 2563

หน่วย : คัน

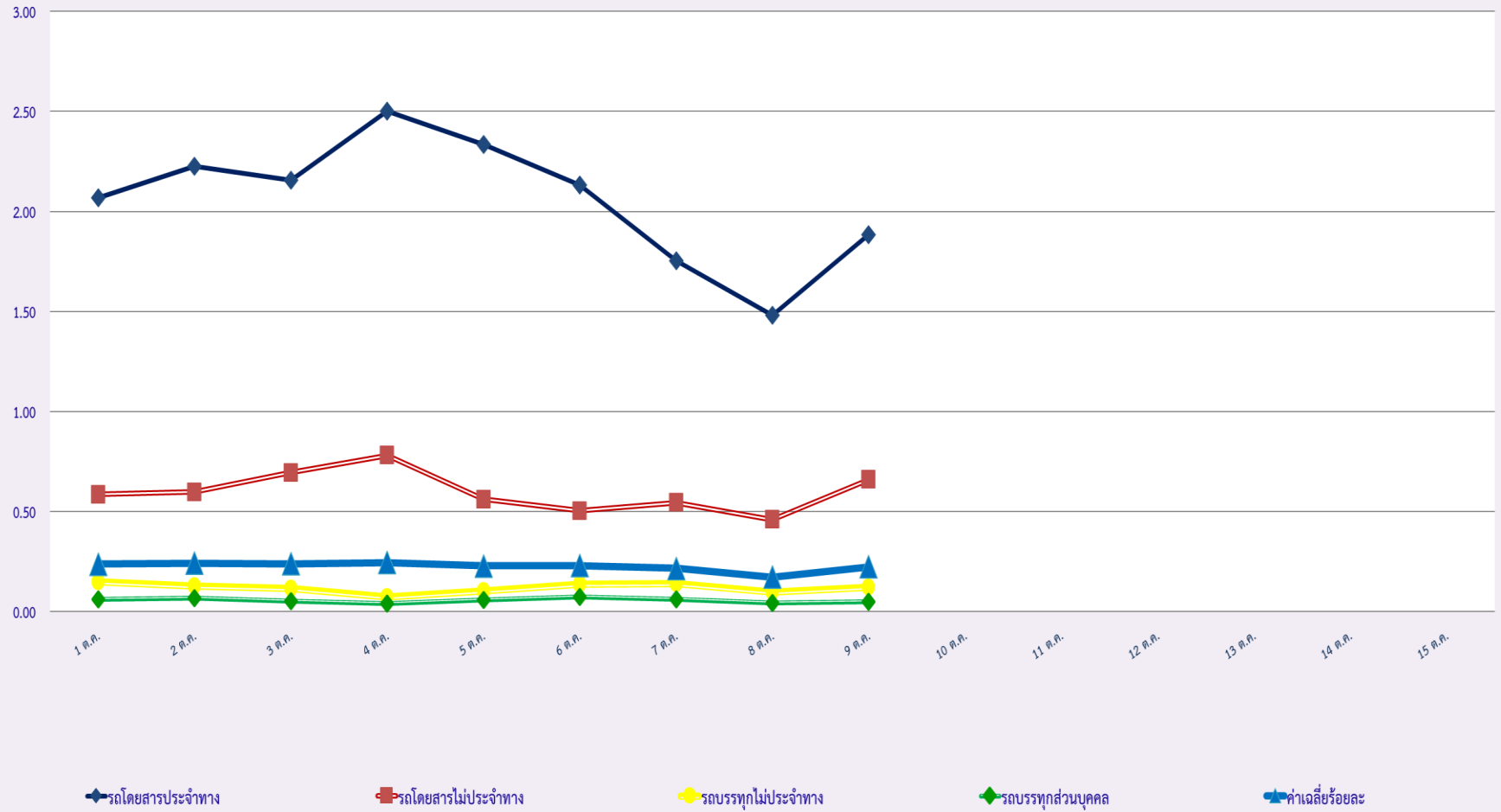
วันที่		1 ต.ค.	2 ต.ค.	3 ต.ค.	4 ต.ค.	5 ต.ค.	6 ต.ค.	7 ต.ค.	8 ต.ค.	9 ต.ค.	10 ต.ค.	11 ต.ค.	12 ต.ค.	13 ต.ค.	14 ต.ค.	15 ต.ค.	ค่าเฉลี่ยจำนวนรถ ที่กระทำผิด	
รถโดยสาร	ประจำทาง	ความเร็วเกิน	41	30	33	27	34	33	31	29	17							31
		ไม่แสดงตน	973	972	844	860	1,052	1,075	959	919	925							953
		ชั่วโมงการทำงานเกิน	1,228	1,330	1,438	1,504	1,680	1,048	1,851	1,868	2,083							1,559
	ไม่ประจำทาง	ความเร็วเกิน	13	12	17	16	8	11	14	12	13							13
		ไม่แสดงตน	647	719	533	445	754	614	629	626	687							628
		ชั่วโมงการทำงานเกิน	69	144	257	303	222	101	141	133	213							176
	ส่วนบุคคล	ความเร็วเกิน	2	2	4	6	3	2	2	2	1							3
		ไม่แสดงตน	1	3	6	3	5	1	2	4	8							4
		ชั่วโมงการทำงานเกิน	0	0	0	0	0	0	1	0	0							0
รถบรรทุก	ไม่ประจำทาง	ความเร็วเกิน	3	2	1	0	1	3	5	3	1							2
		ไม่แสดงตน	9,625	9,510	7,774	3,584	9,070	8,496	9,410	9,729	9,651							8,539
		ชั่วโมงการทำงานเกิน	2,581	2,203	2,986	2,033	3,026	2,539	3,452	3,817	3,936							2,953
	ส่วนบุคคล	ความเร็วเกิน	0	0	0	0	1	0	2	0	0							0
		ไม่แสดงตน	3,233	3,131	2,917	1,514	3,109	2,899	3,158	3,110	2,887							2,884
		ชั่วโมงการทำงานเกิน	694	692	951	772	1,018	725	1,052	1,072	1,026							889

รายงานสถิติความเร็วเกินของรถตู้โดยสารประจำทาง หมวด 2 (บขส.)

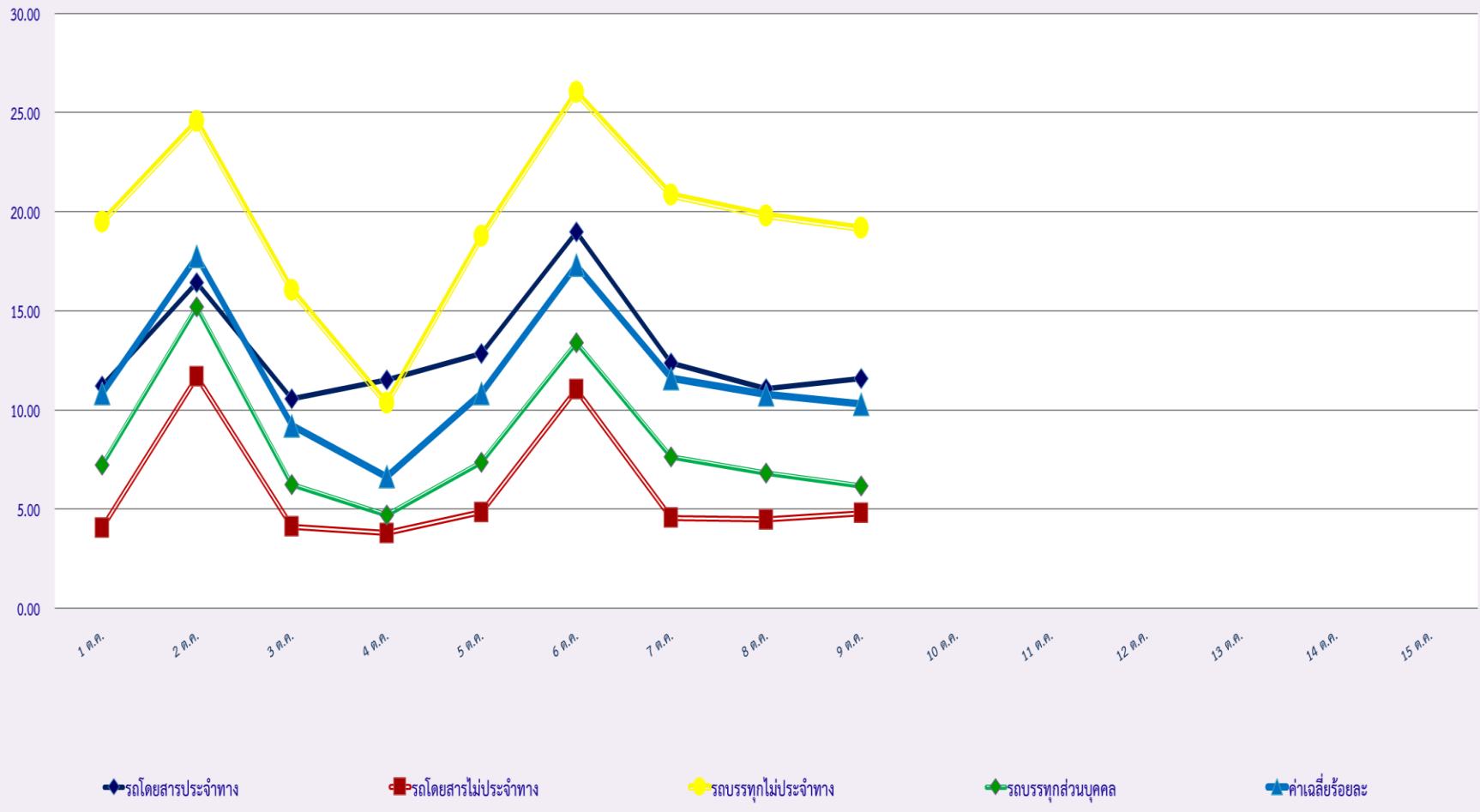
ประจำเดือน ตุลาคม 2563

พื้นที่	วันที่	1 ต.ค.	2 ต.ค.	3 ต.ค.	4 ต.ค.	5 ต.ค.	6 ต.ค.	7 ต.ค.	8 ต.ค.	9 ต.ค.	10 ต.ค.	11 ต.ค.	12 ต.ค.	13 ต.ค.	14 ต.ค.	15 ต.ค.
		กรุงเทพมหานคร	จำนวน(คัน)	6	7	10	11	7	5	8	6	3				
	ร้อยละ	0.20	0.24	0.34	0.37	0.24	0.17	0.27	0.20	0.10						
ทั่วประเทศ	จำนวน(คัน)	163	148	127	172	145	117	111	81	165						
	ร้อยละ	5.43	4.98	4.27	5.78	4.88	3.94	3.74	2.74	5.58						

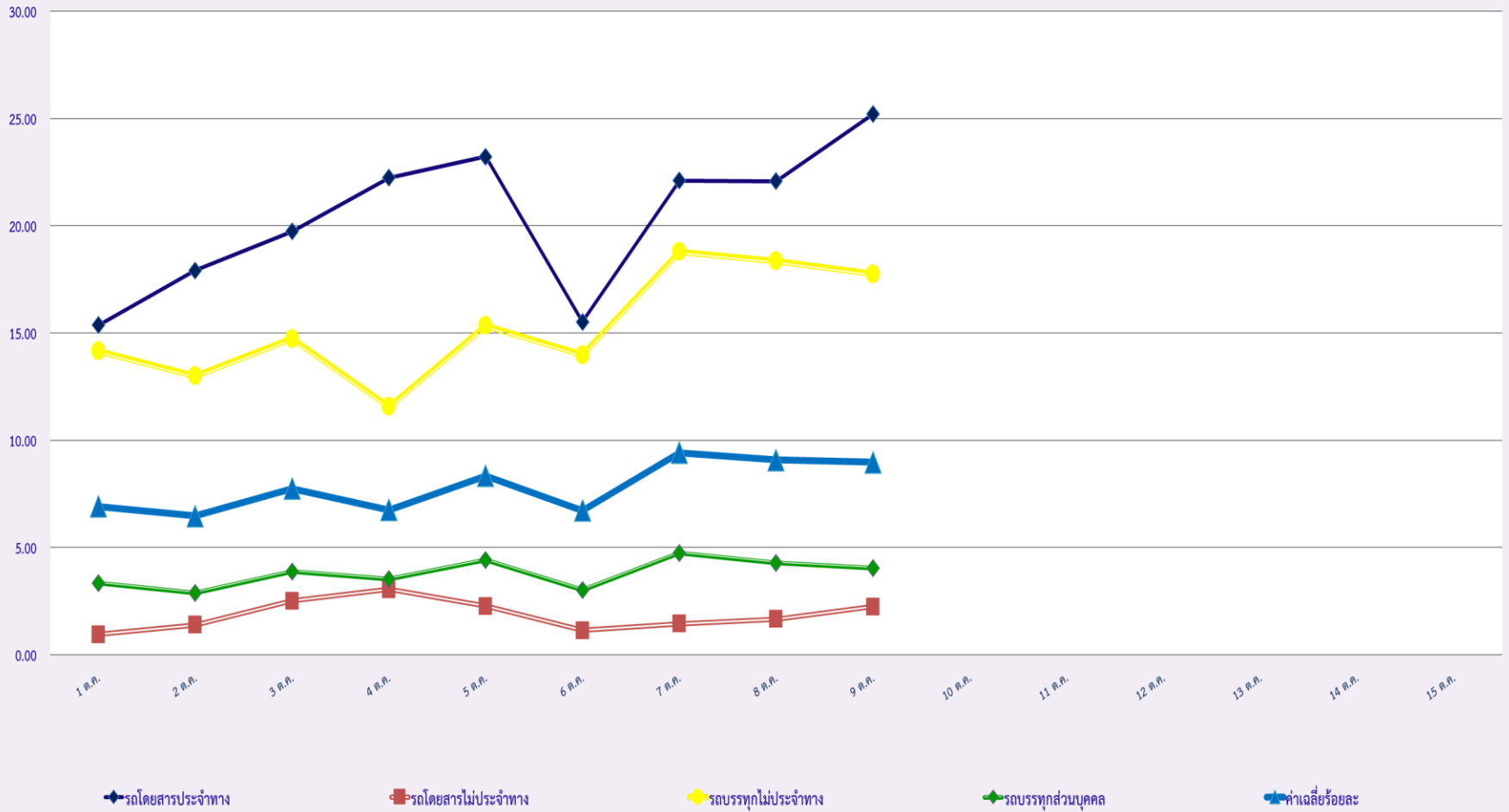
สถิติรถที่มีความเร็วเกินในรถแต่ละประเภท (ร้อยละ)



สถิติการไม่แสดงตนของพนักงานขับรถในรถแต่ละประเภท (ร้อยละ)



สถิติระยะเวลาการทำงานเกินของพนักงานขับรถในรถแต่ละประเภท (ร้อยละ)



สถิติรถตู้โดยสารประจำทาง หมวด 2(ขส.)ที่มีความเร็วเกิน (ร้อยละ) .

